

【従業員意識実施ツールの提供】について

センターでは、「中小企業従業員意識調査」実施対象外の企業が自社・自組織で従業員意識調査を実施できるよう、Excel・Wordを利用した「従業員意識調査実施ツール」を提供しています。

「従業員意識調査実施ツール」は自由にカスタマイズできますので、自社に合った調査を行うことができます。

センターの調査員が分析のお手伝いをし、今後の課題解決に向けての提言報告に伺うことも可能です。

是非、ご相談ください。

また、年に1度「従業員意識調査実施ツール」の利用方法や分析手法を学ぶ研修会を行っています。

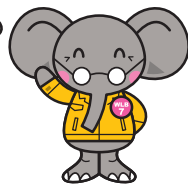
研修会の実施時期は年度によって異なりますので、詳細はセンターまでお問い合わせください。



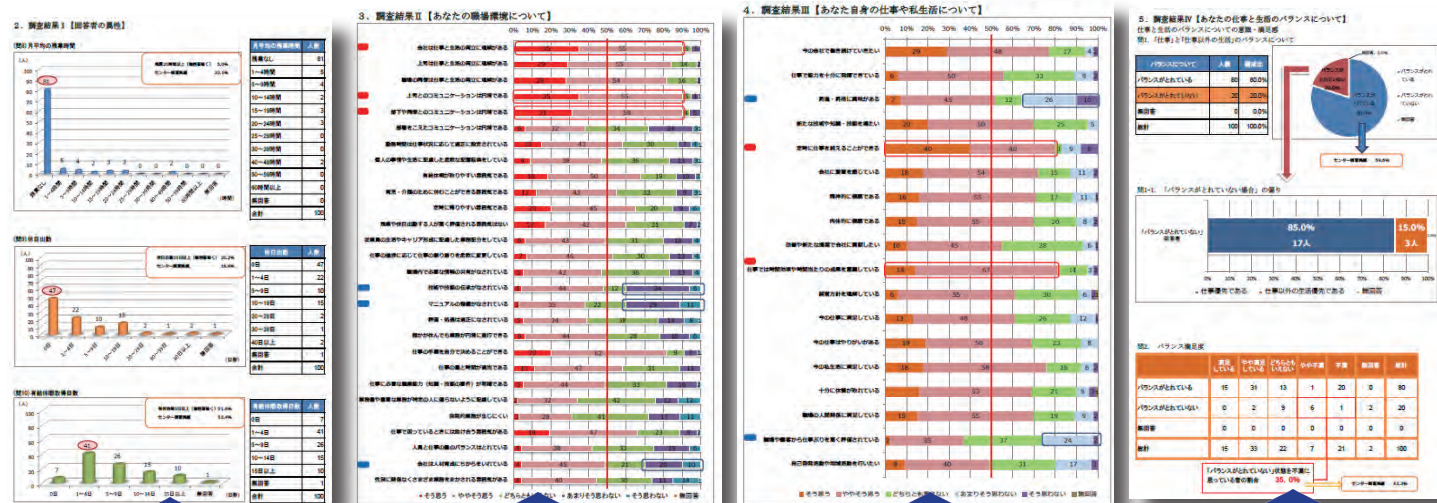
従業員意識調査実施ツール専用マニュアルも用意しています



意識調査実施ツール利用方法について、説明のために個別に企業を訪問することもできます



分析報告書イメージ



月平均残業時間、1年間の休日出勤日数、1年間の有給休暇取得日数を棒グラフで表します

自社の職場環境を従業員がどう思っているか、肯定的回答が多ければ暖色系否定的回答が多ければ寒色系で視覚的に表します

従業員のパフォーマンス、モチベーションの状態を肯定的回答が多ければ暖色系否定的回答が多ければ寒色系で視覚的に表します

従業員が仕事と生活のバランスがとれているか、不満に思っている方がどのくらいいるかを表します

従業員意識調査で、自社の現状を把握してみませんか？

公益財団法人 兵庫県勤労福祉協会

ひょうご仕事と生活センター

〒650-0011 神戸市中央区下山手通6丁目3-28 兵庫県中央労働センター1F

TEL 078-381-5277 FAX 078-381-5288

E-mail info@hyogo-wlb.jp URL https://www.hyogo-wlb.jp/



ひょうご仕事と生活センター

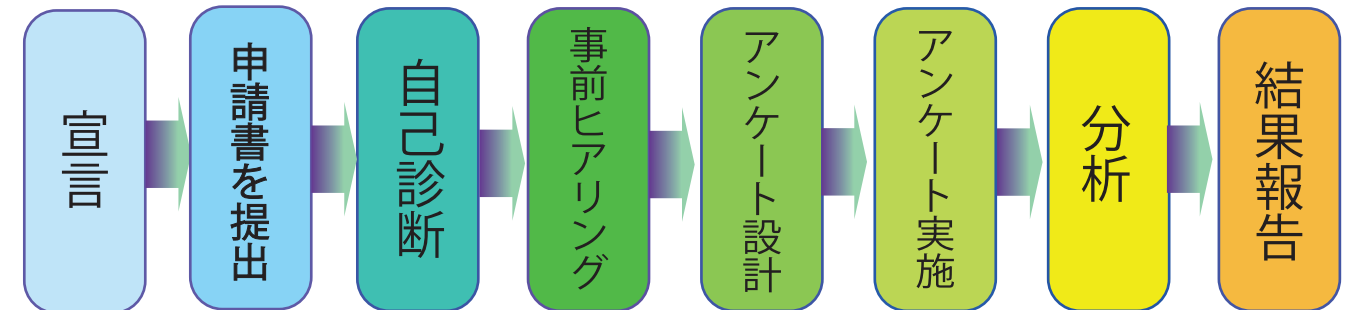
仕事と生活の調和（ワーク・ライフ・バランス）推進のための



中小企業従業員意識調査

従業員の働き方や職場環境、仕事や私生活に関する意識を定量的に捉え、ワーク・ライフ・バランス実現を促進する、又は阻害する要因を分析することで、優先的に取り組むべき課題が明らかになり、将来を見据えた対策をとることが可能になります。

中小企業従業員意識調査の流れ



※全てで2～3か月

中小企業従業員意識調査のポイント

- I **働きやすい職場環境づくりに向けて、アンケートを以下の項目で設計します。**
①ワーク・ライフ・バランスの理解度 ②コミュニケーション ③キャリア形成 ④評価・待遇
- II **従業員のパフォーマンス（自己評価）を把握します。**
①経営方針が理解できているか ②仕事に満足しているか、仕事以外の生活に満足しているか ③会社への貢献意欲があるか、働き続けたいと思っているか ④自分の仕事内容や情報を共有できているか
- III **従業員パフォーマンスに影響を与える職場環境要因を把握します。**
集計結果を分析し、仕事満足度を向上させるために取り組むべき課題などを明らかにしていきます

中小企業従業員意識調査実施にあたっての注意事項

- ①調査対象となる中小企業の定義
★常時雇用する労働者が概ね20人以上300人以下の中小企業等であること
★ひょうご仕事と生活のバランス企業表彰を過去に受賞していないこと
★国、地方公共団体、独立行政法人、地方独立行政法人およびこれらと密接な関係のある公社等でないこと
- ②調査実施回数
★1社（1団体）あたり2回まで
- ③提出書類
★実施にあたっては、「ひょうご仕事と生活センター中小企業従業員意識調査実施申請書（様式1）」をご提出ください
- ④WEB自己診断の実施
★中小企業従業員意識調査実施前に「ひょうご仕事と生活センターWEB自己診断」を実施してください

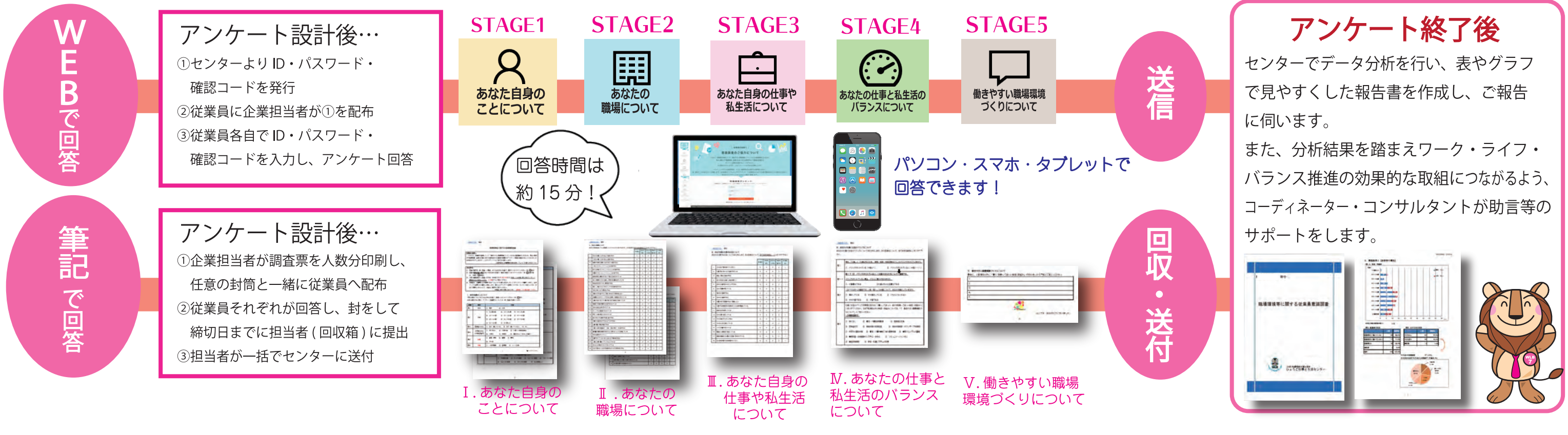


ひょうご仕事と生活センター 中小企業従業員意識調査の流れ



【アンケート取り扱いについて】

- ★本調査は、公益財団法人兵庫県勤労福祉協会ひょうご仕事と生活センターがアンケート結果を集計・分析のうえ、報告書として取りまとめ、貴社・団体にご説明します。
- ★各社・団体の集計データは、了解なく他社等には公表しません。ただし、当センターとして、個別の企業の調査結果と特定できないよう、他社・団体の調査結果と集計・加工のうえ、報告書として公表する場合があります。
- ★WEBにてご回答頂いたアンケート入力内容や個人情報などは、SSLにより暗号化するなど、安全なセキュリティシステムのもとに厳正に管理します。
- ★従業員個人が特定できる、または特定しやすいようなご報告・分析はできません。



従業員意識調査 調査票項目サンプル

属性

- 性別、年齢、配偶者の状況、お子様の状況、役職、所属、勤続年数
- 月平均残業時間、年間休日出勤、有給休暇取得日数、介護の状況

その他

- 仕事と生活のバランスがとれているか
- 仕事と生活のバランス実現のために導入・改善して欲しい制度
- 働きやすい職場環境作りに向けての自由回答など

職場環境

- 会社は仕事と生活の両立に理解がある
- 上司は仕事と生活の両立に理解がある
- 職場の同僚は仕事と生活の両立に理解がある
- 上司とのコミュニケーションは円滑である
- 部下や同僚とのコミュニケーションは円滑である
- 部署をこえたコミュニケーションは円滑である
- 勤務時間は仕事状況に応じて適正に設定されている
- 個人の事情や生活に配慮した柔軟な配置転換をしている
- 有給休暇が取りやすい雰囲気である
- 育児・介護のために休むことができる雰囲気である
- 定時に帰りやすい雰囲気である
- 残業や休日出勤する人が高く評価される雰囲気はない
- 従業員の生活やキャリア形成に配慮した業務配分をしている
- 仕事の進捗に応じて仕事の割り振りを柔軟に変更している
- 職場内で必要な情報の共有がなされている
- 技術や技能の伝承がなされている
- マニュアルの整備がなされている
- 評価・処遇は適正にされている
- 誰かが休んでも業務が円滑に遂行できる
- 仕事の手順を自分で決めることができる
- 仕事の量と時間が適当である
- 仕事に必要な職業能力（知識・技能の要件）が明確である
- 業務量や重要な業務が特定の人に偏らないように配慮している
- 仕事で困っているときには助け合う雰囲気がある
- 人員と仕事の量のバランスはとれている
- 会社は人材育成にちからを入れている
- セクハラ、パワハラ等ハラスメントのない職場である
- 会社は従業員の健康に配慮している



従業員のパフォーマンス

- 今の会社で働き続けていきたい
- 仕事で能力を十分に発揮できている
- 昇進・昇格に興味がある
- 新たな技術や知識・技能を得たい
- 定時に仕事を終えることができる
- 会社に愛着を感じている
- 精神的に健康である
- 肉体的に健康である
- 改善や新たな提案で会社に貢献したい
- 仕事では時間効率や時間当たりの成果を意識している
- 経営方針を理解している
- 今の仕事に満足している
- 今の仕事はやりがいがある
- 今の私生活に満足している
- 十分に休養がとれている
- 職場の人間関係に満足している
- 職場や顧客から仕事ぶりを高く評価されている
- 自己啓発活動や地域活動を行いたい
- 自分が仕事を通じて成長していると感じる
- 賃金の対価を含め仕事に喜びと誇りを感じている